



Logiciel professionnel
de gestion de cimetières

le partenaire incontournable
pour un cimetière bien géré



eternal
the memory cloud

eternal

pour la gestion

professionnel eternal est un logiciel professionnel de gestion de l'espace conçu spécialement pour répondre au besoin croissant d'informatisation des cimetières.

ergonomique Il est unique en son genre de par son interface entièrement graphique. L'ergonomie a été intelligemment pensée afin d'en améliorer l'utilisation et de la rendre souple. L'ère des formulaires interminables et compliqués est définitivement révolue.

graphique eternal se compose d'une carte géographique représentative du site. Entièrement interactive, la carte donne accès aux informations de chaque emplacement par l'intermédiaire d'une infobulle et de panneaux latéraux. En l'espace d'un clic toutes les informations importantes apparaissent.

intuitif Le logiciel est très intuitif et ne demande aucune qualification particulière. Il est à la portée de tous et permettra aux responsables de faire des réservations, d'occuper des places, de créer des services, d'enregistrer des fichiers ou de générer des factures avec en-têtes en toute simplicité.

technologique Grâce à des technologies avant-gardistes, il ne nécessite aucune installation. Il fonctionne sur tous les systèmes, fixes ou mobiles, et centralise en temps réel les données traitées par différents utilisateurs.

fonctionnalités

- Gestion entièrement graphique sur carte
- Photographies des sépultures
- Création d'emplacements types
- Recherche ultra-rapide de personnes, places ou répondants
- Ajout/Suppression d'emplacements sur la carte
- Affichage des noms ou des numéros de place directement sur la carte
- Gestion multi-niveaux
- Gestion complète des personnes défunt(e)s et non défunt(e)s (répondants)
- Gestion et création de services
- Gestion des réservations/enterrements
- Archivage/consultation des fichiers annexes
 - Modification simplifiée de n'importe quelle donnée du système
 - Gestion des concessions et estimation des capacités
 - Génération/archivage automatique de factures ou de fichiers
 - Panneau de récapitulation personnalisable
 - Système de statistiques
 - Déploiement multi-plateforme iPhone, iPad, Android, Windows, Mac Os, Linux
 - Interface de consultation sur site grand public (kiosks, écrans tactiles)
 - Interface web pour consultation online
 - Système mobile embarqué de mise à jour avec prise de photo et GPS
 - Sécurité et sauvegardes journalières
 - Gestion externe possible grâce à l'interface de connexion à distance

intuitif
 innovant
 moderne
 unique

recherche ultra rapide

panneau récapitulatif

photo de la sépulture

situation,
 emplacement exact

fiche identitaire
 du défunt

gestion des
 services

gestion des
 fichiers annexes

gestions des personnes
 et paramètres

emplacements
 occupés

emplacements
 libres

emplacements
 réservés

les plus
 eternal ne nécessite ni formation,
 ni installation. Le gain en temps, en
 professionnalisme et en rationalisation
 est remarquable dès la prise en main.

Un logiciel à la pointe de la technologie,
 une équipe qualifiée, dynamique,
 proche du client et sur laquelle on
 peut compter, la solution idéale pour
 une collaboration à long terme.

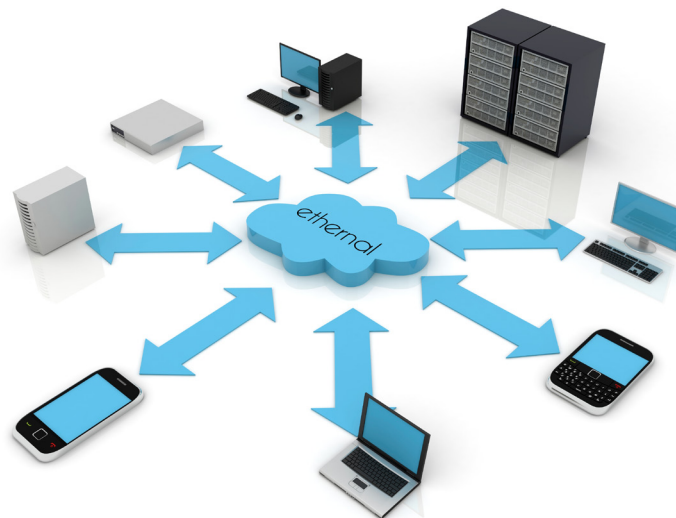


La recherche d'un proche n'aura jamais été aussi pratique. En l'espace de quelques secondes il est possible de retrouver sur un plan la position exacte d'une sépulture ainsi que toutes les informations relatives.

La consultation se fait grâce à des bornes informatiques installées à l'entrée du cimetière. Plus personne ne sera égaré ou ne manquera d'information.

Des pages d'informations composées de textes, images, sons et vidéos, apporteront une autre dimension à la visite. Grâce à son téléphone portable ou à sa tablette, le visiteur aura accès aux contenus culturels tout en se baladant à travers les allées.

Pour ceux qui ne peuvent pas se déplacer ou qui souhaitent préparer leur visite à l'avance, il est désormais possible de consulter l'ensemble du système depuis chez soi directement sur le site internet du cimetière.



Le «memory Cloud». C'est la base de données centralisée qui va permettre aux utilisateurs du monde entier de faire des recherches à travers tous les cimetières équipés d'eternal.

Très rapidement, l'adresse du cimetière et la position de l'emplacement apparaissent et ne laissent plus aucun doute à ceux qui, depuis des années, sont à la recherche d'un proche.

pour la **visite**

Parlons nous !



Acub Sàrl
 Av. Eugène-Pittard 22ter
 1206 Genève, Suisse
 info@acub.ch

Nous répondons volontier
 du lundi au vendredi,
 de 9h à 18h au
 +41 22 / 347 20 16

www.acub.ch